

# Ruimtelijke planning

In ons dagelijks leven zijn er heel wat activiteiten waarvoor we ruimte nodig hebben: wonen, ontspannen, werken... Om de ruimte daarvoor op een passende manier te ordenen zijn er een aantal plannen die de bestemming van de grond vastleggen:

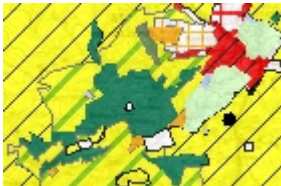
## [Gewestplan<sup>1</sup>](#)

## [Bijzonder Plan van Aanleg<sup>2</sup>](#)

## [Gemeentelijk ruimtelijk structuurplan en gemeentelijke ruimtelijke uitvoeringsplannen<sup>3</sup>](#)

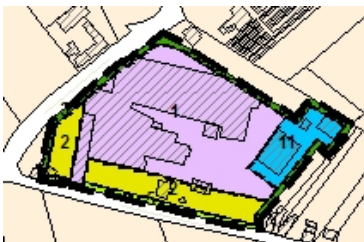
## [Ruimtelijke uitvoeringsplannen Heuvelland<sup>4</sup>](#)

### Gewestplan



Eind jaren 70 werden gewestplannen goedgekeurd. De gemeente Heuvelland maakt deel uit van het gewestplan Ieper-Poperinge dat werd goedgekeurd op 14 augustus 1979. Voor het ganse grondgebied wordt de bestemming aangeduid (woongebieden, agrarische gebieden, gebieden voor ambachtelijke bedrijven, natuurgebieden....). [gewestplan<sup>5</sup>](#) (pdf formaat)

### Bijzondere plannen van aanleg



Voor sommige delen van de gemeente werd nog verder geordend en werden bijzondere plannen verdelen het gebied in verschillende zones en voor iedere zone worden specifieke regels (zoals de gebouwen, afstand tussen gebouwen en perceelsgrens...). Volgende kaart geeft een overzicht van dergelijk BPA werd opgemaakt: [ligging BPA's<sup>6</sup>](#) (pdf formaat). De BPA's zijn te raadplegen op de website van de gemeente Heuvelland.

### Gemeentelijk ruimtelijk structuurplan en gemeentelijke ruimtelijke uitvoeringsplannen

In tegenstelling tot bovenstaande plannen legt een structuurplan geen bestemming vast voor de grond. In het structuurplan wordt een visie op vlak van de ruimtelijke ordening weergegeven en wordt het ruimtelijk beleid voor de gemeente voor de volgende jaren uitgewerkt. Het geeft aan hoe de gemeente zal ingericht worden (wonen, landbouw, natuur, toerisme en recreatie...). Voor de gemeente Heuvelland werd het gemeentelijk ruimtelijk structuurplan goedgekeurd door de bestendige deputatie op 19 oktober 2006. Het structuurplan bestaat uit 3 delen: het informatief gedeelte, het richtinggevend gedeelte en het bindend gedeelte:

[informatief gedeelte<sup>8</sup>](#) deel 1

[informatief gedeelte<sup>9</sup>](#) deel 2

[informatief gedeelte<sup>10</sup>](#) deel 3

---

1. #ganaargewestplan

2. #ganaarbpa

3. #ganaargrs

4. #ganaarrup

8. daisy:1799-www (deel1)

9. daisy:1800-www (deel2)

10. daisy:1801-www (Deel3)

[informatief gedeelte](#)<sup>11</sup> deel 4

[informatief gedeelte](#)<sup>12</sup> deel 5

[richtinggevend gedeelte](#)<sup>13</sup>

[bindend gedeelte](#)<sup>14</sup>

Met het stucuurplan als basis kunnen dan **ruimtelijke uitvoeringsplannen** opgemaakt worden. De visie wordt vertaald in ruimtelijke uitvoeringsplannen: deze geven de bestemming aan van de grond.

Meer info over deze plannen kan gekregen worden bij de dienst [grondgebiedzaken](#)<sup>15</sup>.

### **Ruimtelijke UitvoeringsPlannen Heuvelland.**

De gemeente Heuvelland heeft gemeentelijke ruimtelijke uitvoeringsplannen opgemaakt voor de kernen Wijtschate en Westouter. Deze plannen werden op 30 juni 2011 goedgekeurd door de bestendige deputatie met uitzondering van zone 3.5 (en 4.11 gedeeltelijk) van het RUP Wijtschate. Ze zijn van kracht vanaf 21 september 2011.

Voor Nieuwkerke en Kommel zijn ook RUP's in de maak. Het openbaar onderzoek voor RUP Nieuwkerke is op 14 januari gesloten.

Deze uitvoeringsplannen zijn de vertaling van de beleidskeuzes van het gemeentelijk ruimtelijk structuurplan. In de uitvoeringsplannen wordt de bestemming van de grond vastgelegd en worden de stedenbouwkundige voorschriften bepaald.

Het plan met de bijhorende voorschriften vormt dan ook een belangrijke basis voor de beoordeling van stedenbouwkundige vergunningen en verkavelingsvergunningen.

Voor de opmaak van de gemeentelijke ruimtelijke uitvoeringsplannen doen we een beroep op de expertise van het studiebureau WVI uit Brugge.

### **Reeds goedgekeurde RUP's:**

**Digitale versie van het RUP Westouter: - [bestemmingsplan](#)**<sup>16</sup>

**Stedenbouwkundige voorschriften: - [stedenbouwkundige voorschriften](#)**<sup>17</sup>

**Digitale versie van het RUP Wijtschate: - [bestemmingsplan](#)**<sup>18</sup>

**Stedenbouwkundige voorschriften: - [stedenbouwkundige voorschriften](#)**<sup>19</sup>

### **RUP in opmaak:**

**Digitale versie van het RUP Nieuwkerke: - [bestemmingsplan](#)**<sup>20</sup>

**Stedenbouwkundige voorschriften: - [stedenbouwkundige voorschriften](#)**<sup>21</sup>

---

11. daisy:1802-www (Deel4)

12. daisy:1803-www (Deel5)

13. daisy:1068-www (richtinggevend gedeelte)

14. daisy:1066-www (bindend gedeelte)

15. daisy:169-www (Ruimtelijke ordening en stedenbouw)

16. daisy:7652-www (05375\_20110202\_BP)

17. daisy:7688-www (voorschriften RUP Westouter)

18. daisy:8571-www (bestemmingsplan RUP Wijtschate)

19. daisy:7689-www (voorschriften RUP wijtschate)

20. daisy:8568-www (bestemmingsplan RUP Nieuwkerke)

21. daisy:8569-www (RUP Wijtschate stedenbouwkundige voorschriften)

# Velden

Naam	Waarde
Thema's	Wonen / Ruimtelijke planning
Doelgroepen	Iedereen
Dienst	Diensten / Grondgebiedszaken / Ruimtelijke Ordening